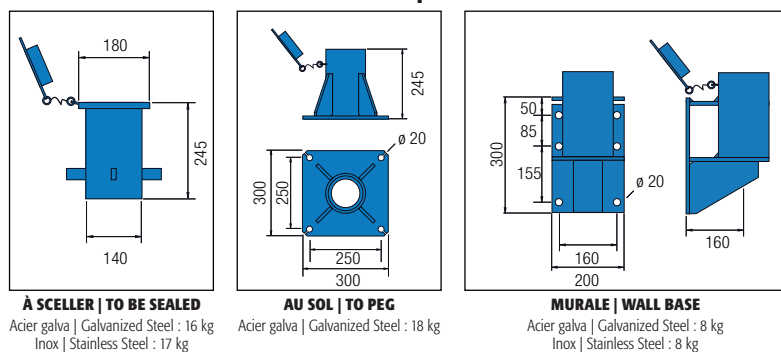
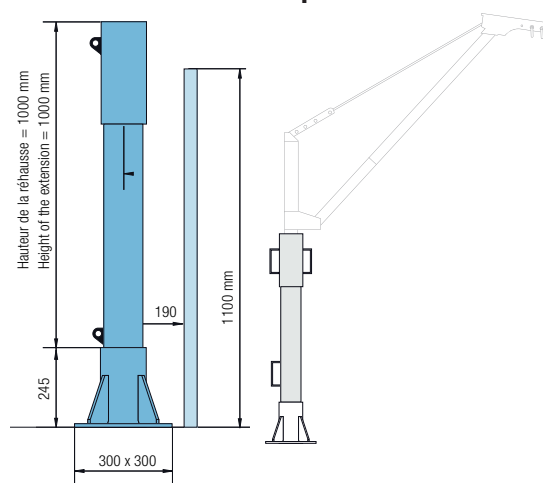


1 POTENCE = 2 MODES D'ASSEMBLAGE POSSIBLES | 1 JIB CRANE = 2 POSSIBILITIES

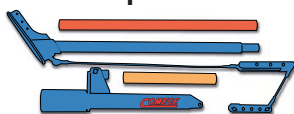
### EMBASES | BASES



### RÉHAUSSE | EXTENSION



### CONTENU DU SAC | CONTENT OF THE BAG



#### DESSCRIPTIF

- CMU 500 kg - portée 1,5 m maxi
- Portée réglable de 800 mm à 1 500 mm
- 2 hauteurs possible (2 rallonges fournies)
- Potence en 3 éléments / montage très rapide
- Poids de l'ensemble = 24 KG
- 1 seul sac de transport fournis
- Montage du pivot sur roulement
- Peinture poudre sur anodisation
- 2 manilles inox de reprise palan ou accessoire
- Couple de renversement = 905 DaN.m.

#### OPTIONS

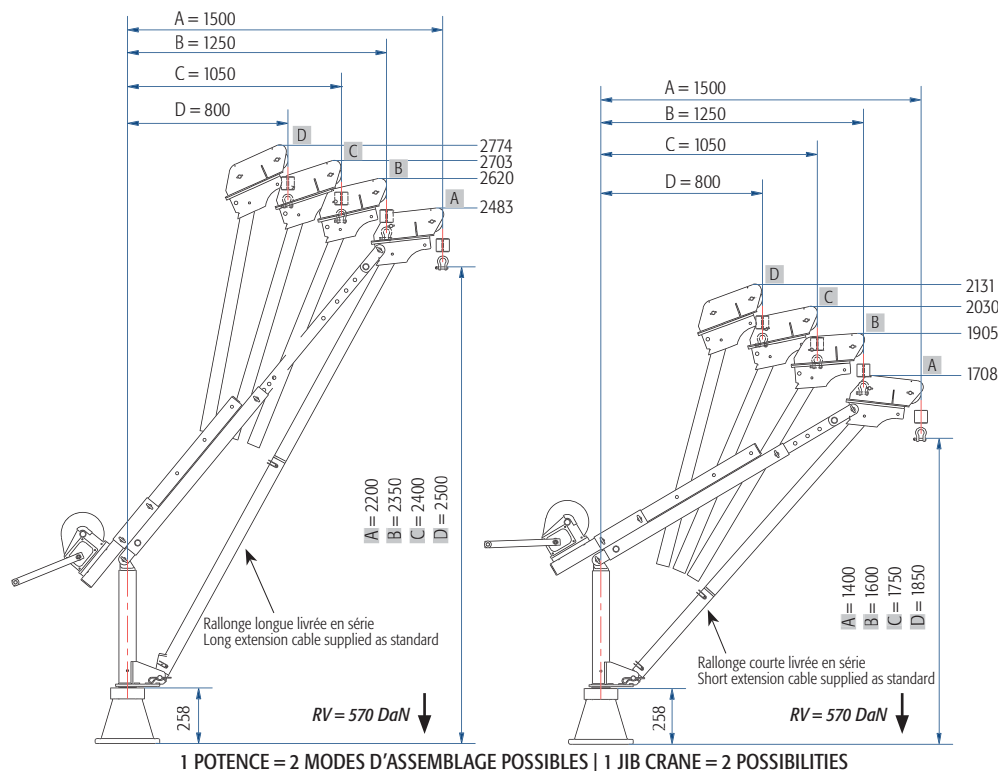
- Cablette inox de reprise de charge longueur 1 m
- Réhausse de potence
- Treuil de levage de charge avec poulies et câble inox
- Embase à fixer au sol, au mur, ou à sceller
- Sur consultation, équipement possible avec un appareil de levage motorisé – treuil ou palan

#### DESCRIPTION

- SWL 500 kg - Span 1,5 m maxi
- Adjustable span from 800 mm to 1 500 mm
- 2 height possible (2 extensions provided)
- Crane in 3 elements / very quick installation
- Weight of the set = 24 KG
- Only 1 carry bag provided
- Mounting the pivot on a bearing
- Powder coating on anodising
- 2 stainless steel shackles or accessories
- Maximum moment = 905 DaN.m.

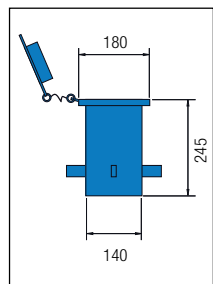
#### OPTIONS

- Stainless steel load carrying cable, length 1 m
- Extension for the crane
- Load lifting winch with pulleys and stainless steel cable
- Socket to fix on the floor, wall mounted or to seal
- On request, can be equipped with a motorised lifting device - winch or hoist



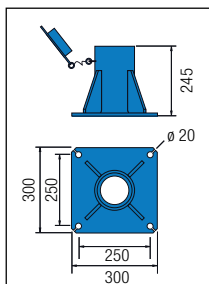
1 POTENCE = 2 MODES D'ASSEMBLAGE POSSIBLES | 1 JIB CRANE = 2 POSSIBILITIES

### EMBASES | BASES



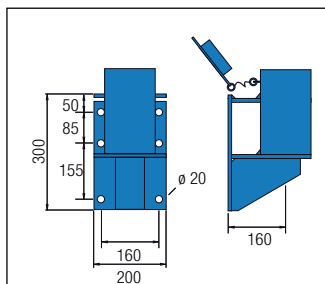
#### À SCELLER | TO BE SEALED

Acier galva | Galvanized Steel : 16 kg  
Inox | Stainless Steel : 17 kg



#### AU SOL | TO PEG

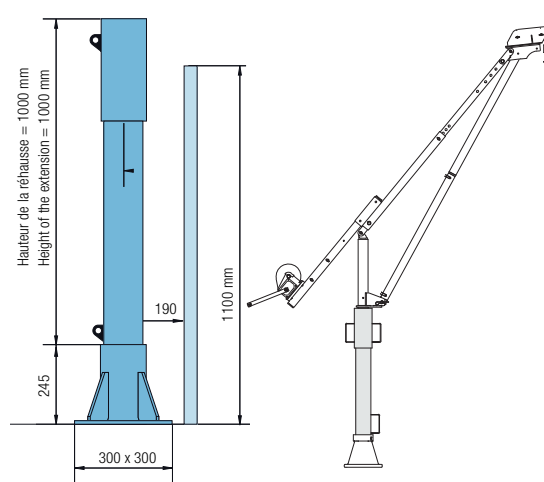
Acier galva | Galvanized Steel : 18 kg



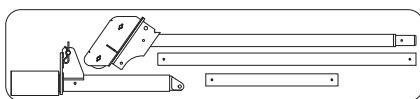
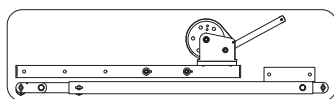
#### MURALE | WALL BASE

Acier galva | Galvanized Steel : 8 kg  
Inox | Stainless Steel : 8 kg

### RÉHAUSSE | EXTENSION



### CONTENU DE CHAQUE SAC | CONTENT OF EACH BAG



#### DESCRIPTIF

- CMU 500 kg - portée 1,5 m maxi
- Portée réglable de 800 mm à 1500 mm
- 2 hauteurs possible (2 rallonges fournies)
- Potence en 4 éléments / montage très rapide
- Poids de l'ensemble = 2 sacs de moins de 24 KG
- 2 sacs de transport fournis
- Montage du pivot sur roulement
- Peinture poudre sur anodisation
- Treuil avec câble galvanisé (12m) et manille Inox
- Couple de renversement = 905 DaN.m.

#### OPTIONS

- Cablette inox de reprise de charge longueur 1 m
- Réhausse de potence
- Treuil de levage de charge avec poulies et câble inox
- Embase à fixer au sol, au mur, ou à sceller
- Sur consultation, équipement possible avec un appareil de levage motorisé - treuil ou palan

#### DESCRIPTION

- SWL 500 kg - Span 1,5 m maxi
- Adjustable span from 800 mm to 1500 mm
- 2 height possible (2 extensions provided)
- Crane in 4 elements / very quick installation
- Weight of the set = 2 bags less than 24 KG
- 2 carry bags provided
- Mounting the pivot on a bearing
- Powder coating on anodising
- Winch with galvanised cable (12m) and stainless steel shackle
- Maximum moment = 905 DaN.m.

#### OPTIONS

- Stainless steel load carrying cable, length 1 m
- Extension for the crane
- Load lifting winch with pulleys and stainless steel cable
- Socket to fix on the floor, wall mounted or to seal
- On request, can be equipped with a motorised lifting device - winch or hoist